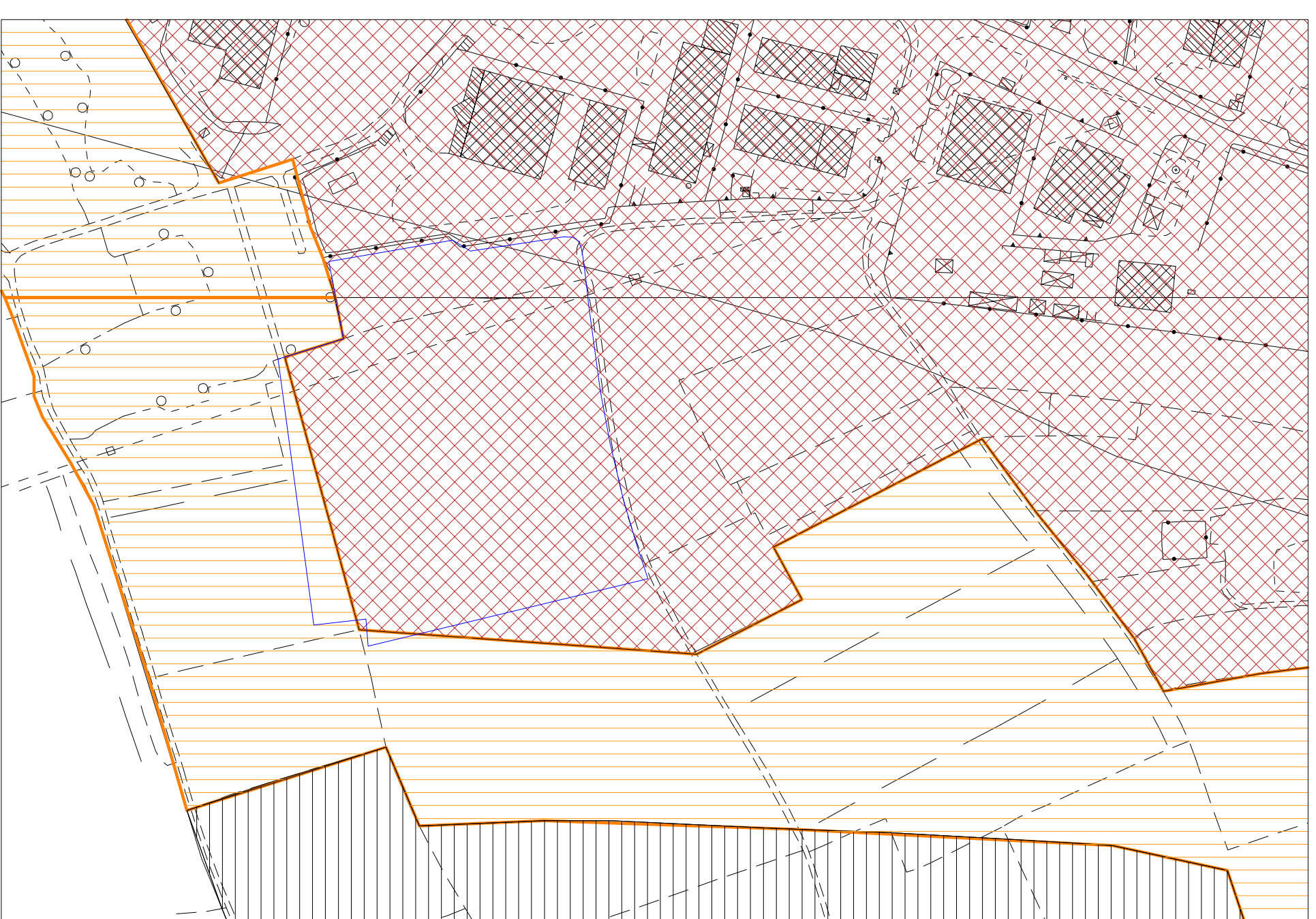




STUDIO GEOLOGICO

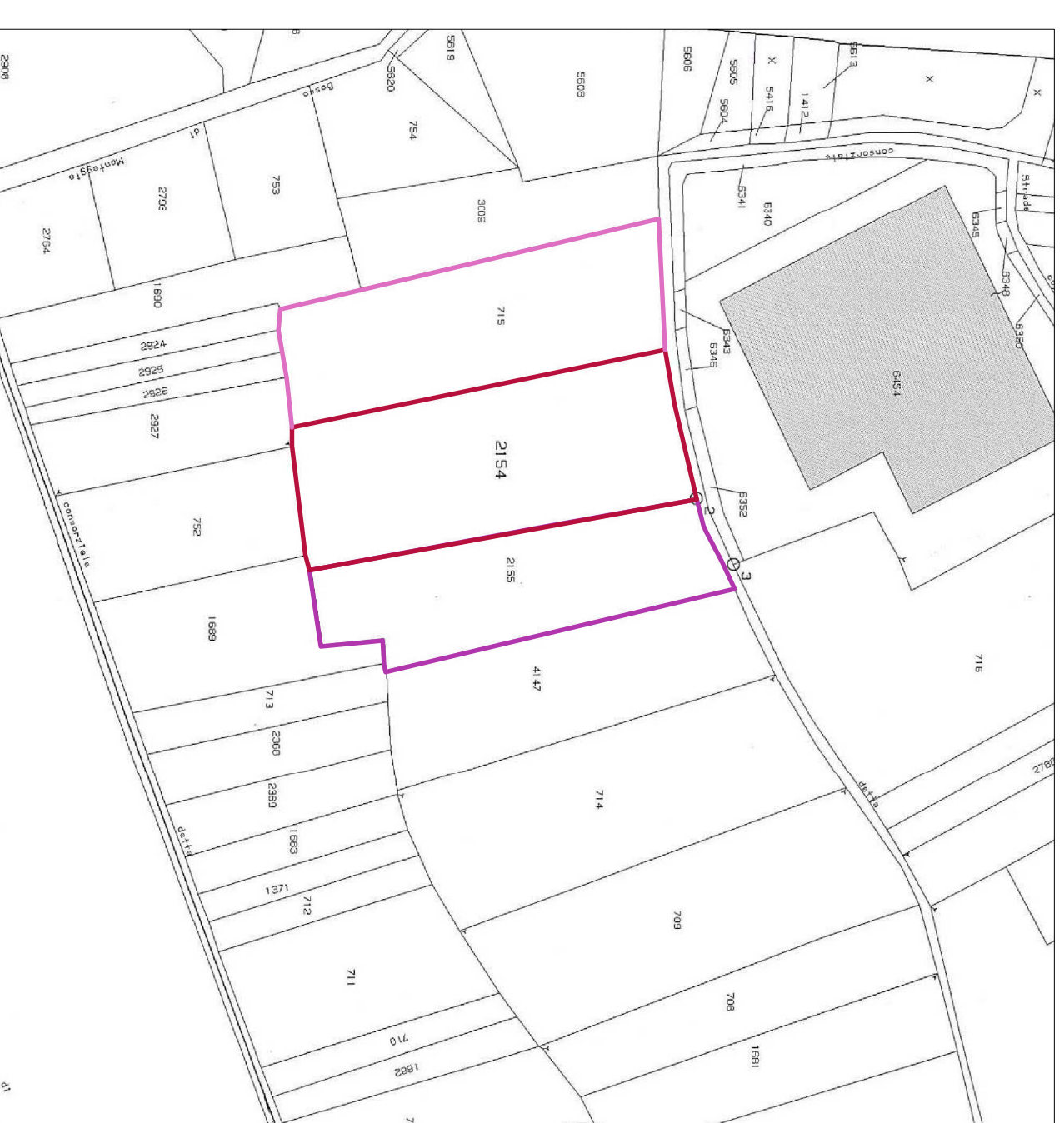
CLASSE 1 FATIBILITA' SENZA PARTICOLARI LIMITAZIONI



AZZONNAMENTO ACUSTICO DELLA ZONA OGGETTO DELL'INTERVENTO

CLASSE 5

Scala 1:2000



ESTRATTO MAPPA - Comune di Brebbia - Foglio 9 mappali 715, 2154, 2155

Scala 1:2000



ESTRATTO PRG. Zona AS/D.2.3

Scala 1:2000



ESTRATTO PTCP

Area fertilità 1

Scala 1:2000

PROGETTISTA

MORIS ITALIA SRL  
Dott. Saverio Giorgio Tondio

committente:  
MORIS ITALIA SRL

Sportello Unico Attività Produttività

Realizzazione nuovo insediamento industriale

STUDIO GEOLOGICO, AZZONNAMENTO ACUSTICO, ESTRATTO MAPPA

ESTRATTO PRG, ESTRATTO DI PTCP

Studio Tecnico Associato  
Dott. Ing. Rino Papa,  
Dott. Ing. Enrico Papa,  
Dott. Arch. Virginia Neglia

Viale Torino, 65 - 21028 Ghisletta (VA)  
Tel.0332 - 745147 - fax 0332/759572 -  
email: r.papa@stema

P 021/09 data 20/10/2009  
TAVOLA

1

Scala 1:2000

Viso